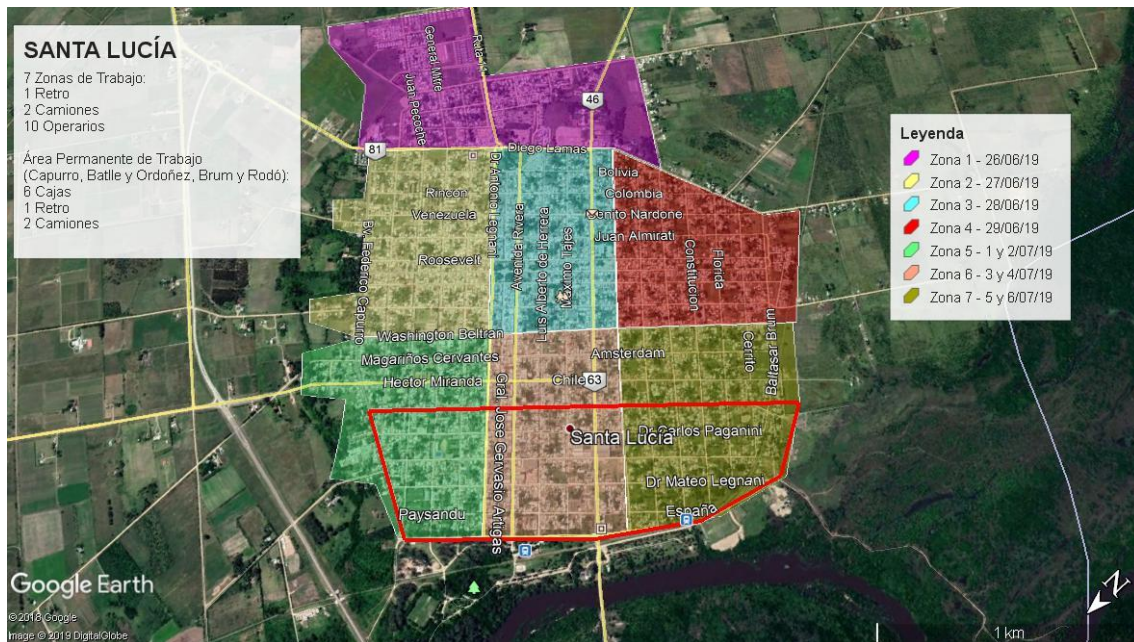


PLAN INTEGRAL DE LIMPIEZA – SANTA LUCÍA

Con el objetivo de recuperar los estándares de limpieza previos a la situación de emergencia vivida la pasada semana del corriente mes, la Dirección General de Gestión Ambiental ha planificado un Plan Integral de Limpieza que abarca toda la ciudad, reforzando el Equipamiento y los Recursos Humanos según se detalla:



Las tareas de limpieza comenzaron en plena emergencia, y con este Plan se busca mantener Recursos en la zona afectada por las inundaciones (Área Permanente de Trabajo) y paralelamente destinar recursos adicionales que diariamente se desplegarán en cada barrio de la ciudad (7 zonas de trabajo), de forma de recuperar paulatinamente los niveles de limpieza que tenía la ciudad.

Al culminar la última zona, la ciudad habrá recuperado los niveles de limpieza de siempre y se mantendrán los servicios ya planificados, con el concepto de que la limpieza de nuestras ciudades depende de todas y todos.